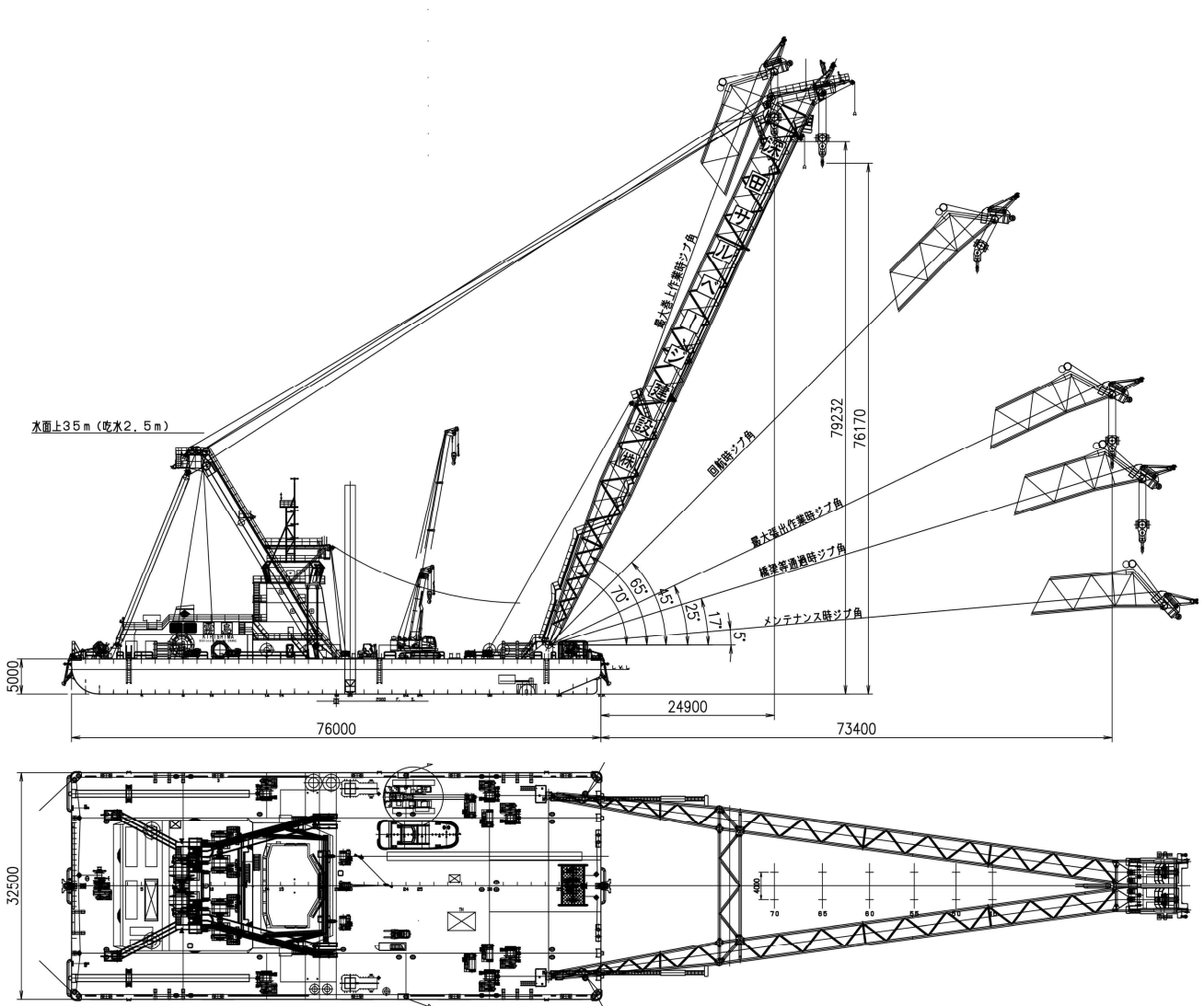


霧 島

KIRISHIMA

船体	長さ	76 ^m 00			
	幅	32 ^m 50			
	深さ	5 ^m 00			
巻揚能力	ジブ傾斜角度	70°	65°	45°	25°
	定格荷重	850 ^t	850 ^t	360 ^t	100 ^t
	揚程	80 ^m 4	77 ^m 3	59 ^m 0	33 ^m 9
	張出距離	24 ^m 9	31 ^m 8	56 ^m 6	73 ^m 4
巻上速度	低速 2.0 ^m /min 高速 4.0 ^m /min				
起伏速度	平均 1.25°/min 高速 2.50°/min				
フック間隔	4 ^m				
フック開角度	外側20° 内向3°				

主巻用	41 ^t 2 × 2台
起伏用	34 ^t 3 × 1台
一本吊用	10 ^t × 4台
呼込用	5 ^t × 2台
操船用	15 ^t × 4台
錨用	20 ^t × 2台
雑用	5 ^t × 1台
ウインドラス	45 ^t × 1台
補助クレーン	テレスコピック 65 ^t × 1台
スパッド	30 ^m × 2台 (110 ^t)
スラスター	ポンプジェット式 3 ^t 2 × 2台



注記: 本図、仕様は計画のものであり変更の可能性があります。