

新潮丸

DUAL DP / AHTS / 多目的作業船 / 海底着座型ボーリング機「Unicorn-1」作業母船



IMO 番号	: 9272840	後部甲板	: 面積 513m ² (38m×13.5m) 甲板載荷重量 500t, 甲板強度 5t/m ²
総トン数 / 国際総トン数	: 2,096t / 2,474t	航海計器	: DP-II, レーダー x2, ドップラースピードログ 深海測深器 EA600 (10,000m 級) ジャイロコンパス x3, DGPSx1, HiPAP 潮流計 ADCP/JLN-650 (500m 級) カラープロッターシステム, HPR410LF6000m
全長	: 70.70m	甲板機器	: アンカーハンドリング / トーイングウィンチ 巻き能力 150t, ブレーキ能力 25t ウォーターフォールタイプドラム ×2 ドラム容量各 Φ58mm×1,000m ストレージウィンチ ドラム容量 Φ58mm×1,000m タガーウィンチ ×2 巻き能力 10t, ブレーキ能力 15t ドラム容量各 Φ58mm×1,000m シャークジョー & ピン 300t スターンローラー 250t, Φ2.0m×5m
幅	: 16.00m	タンク容量	: 清水タンク 575.3m ³ 燃料油タンク 1,104.3m ³ ドリルウォーター / SWB タンク 648.3m ³ ドライバルクタンク 226.3m ³ リキッドマッドタンク 206.3m ³ 廃油タンク 10.3m ³ , 消火剤タンク 8.3m ³ 汚水タンク 14.3m ³ , 作動油タンク 4.3m ³ 潤滑油タンク 28.3m ³
深さ	: 6.80m	通信設備	: 船舶電話 / FAX, インマルサット電話 / FAX GMDSS A3, 気象ファクシミリ, VHF, VSAT
吃水	: 4.80m		
巡航速度 / 最高速度	: 13.0kt / 14.0kt		
最大航続距離	: 13,100NM		
定員	: 64 名 (1 人部屋 ×6, 2 人部屋 ×9, 4 人部屋 ×10)		
船籍	: 東京都		
船級	: NK		
航行区域	: 遠洋区域 (国際航海)		
建造年月	: 2003 年 5 月		
DUAL DPS ダイナミック ポジショニングシステム II	: KONGSBERG SIMRAD 社製 SDP-21 オートポジション、オートトラック フォローターゲット ジョイスティックシステム、 レファレンスシステム (DGPS, HiPAP)		
推進機	: 主機 Wartsila (6L32) 3,750PS×750rpm×2 プロペラ 4 翼 CPP×2 ボラードプル 999kN (101.94t) バウスラスター 4 翼 CPP×2 スターンスラスター 4 翼 CPP, 88.3kN (9t)		
発電機	: 軸発電機 AC450V 60Hz, 1550KVA×2 主発電機 AC450V 60Hz, 531KVA×3 甲板機器用発電機 AC450V 60Hz, 1138KVA×1 非常用発電機 AC450V 60Hz, 131KVA×1		



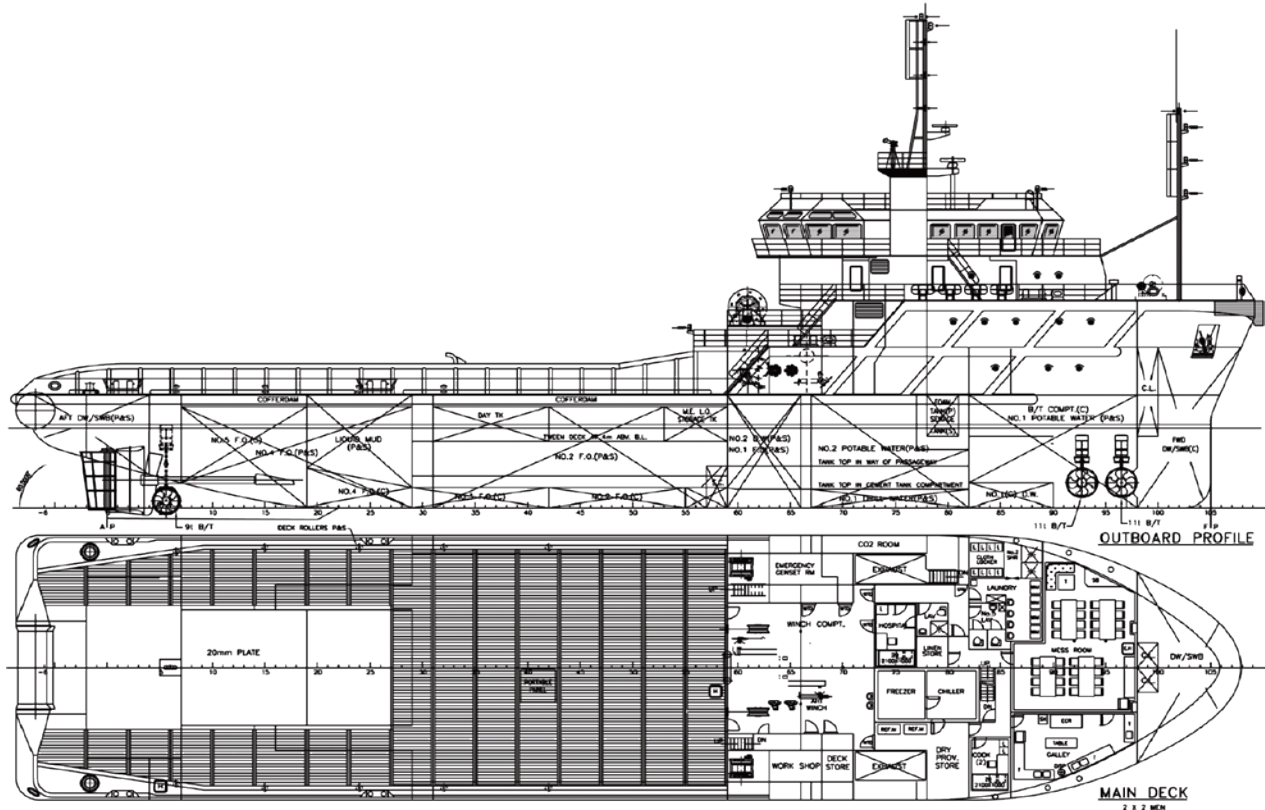
深田サルベージ建設株式会社

〒108-0023

東京都港区芝浦3丁目9番1号 芝浦ルネサイトタワー3階
TEL.03-6627-0170(代表) FAX.03-6627-0176

SHIN CHOU MARU

DUAL DP / AHTS / MULTI-PURPOSE WORK BOAT / Seafloor Drill "Unicorn-1" MOTHER VESSEL



IMO Number	: 9272840	Generator	: Shaft Generator AC450V 60Hz 1240kW ×2 Main Diesel Generator AC450V 60Hz 425kW ×3 Deck Equipment Generator AC450V 60Hz 910kW ×1 Emergency Generator AC450V 60Hz 105kW ×1
Gross Tonnage	: 2,096t	Navigation	: DP/II, DGPS, Radar×2, Doppler Speed Log HiPAP, DGPS, Gyro Compass x3 Color Plotter System, HPR410LF6,000m Deep Sea Echo Sounder EA600 (10,000m class) Doppler Current Meter/JLN-650 (500m class)
International Tonnage	: 2,474t	Deck Equipment	: Anchor Handling / Towing Winch Line Pull 150t, Brake 250t Double Drum Water Fall Type x2 Drum Capacity Φ58mm×1,000m Rope Storage Winch Drum Capacity Φ58mm×1,000m Tugger winch 10t ×2 Line Pull 10t, Brake 15t Drum Capacity Φ28mm×250m Shark Jaw & Pin 300t Stern Roller 250t, Φ2.0m×5m
Length Overall	: 70.70m	Tank Capacity	: Portable Water 575t (Dist Plant 5t/day) Fuel Oil Tank 1,104m ³ , Dry Bulk Tank 226m ³ Drill Water/SWB Tank 648m ³ Liquid Mud Tank 206m ³ , Dirty Oil Tank 9.71m ³ Foam Tank 8.36m ³ , Sewage Holding Tank 12.75m ³ Hydraulic Oil Tank 4.02m ³ Lub Oil Tank 28.62m ³
Breadth Molded	: 16.00m	Communication	: Coastal Telephone/FAX Inmarsat Telephone/FAX, Weather FAX GMDSS A3, VHF, VSAT
Depth	: 6.80m		
Service Speed	: 13.00kt		
Max. Range	: 13,100NM		
Accommodation	: 64 persons (1 person room×6, 2 person room×9, 4 person room×10)		
Port of Registry	: Tokyo		
Classification	: NK		
Navigation Area	: Ocean Going (International)		
Year Built	: May, 2003		
DUAL DPS (Dynamic Positioning System)	: SDP-21 by KONGSBERG SIMRAD Autoposition, Auto Track, Follow Target Joystick System, Reference System (DGPS, HiPAP)		
Propulsion	: Main Engine Wartsila (6L32) 2760kN×750rpm×2 Propeller 4 blades, CPPx2 Bollard Pull 999kN (101.94t) Bow Thruster 4 blades, CPPx2 Stern Thruster 4 blades, CPPx2		
Flat Deck Space	: Deck Area 38m x 13.5m (513m ²) Max. Deck Cargo 500t, Deck Strength 5t/m ²		



FUKADA SALVAGE & MARINE WORKS CO., LTD.

3F Shibaura Renasite Tower, 3-9-1 Shibaura, Minato-ku, Tokyo 108-0023

TEL: +81 3 6627 0170 FAX: +81 3 6627 0176