

AUV Deep1

3,000m 海底調査用自律型無人潜水機

主要目

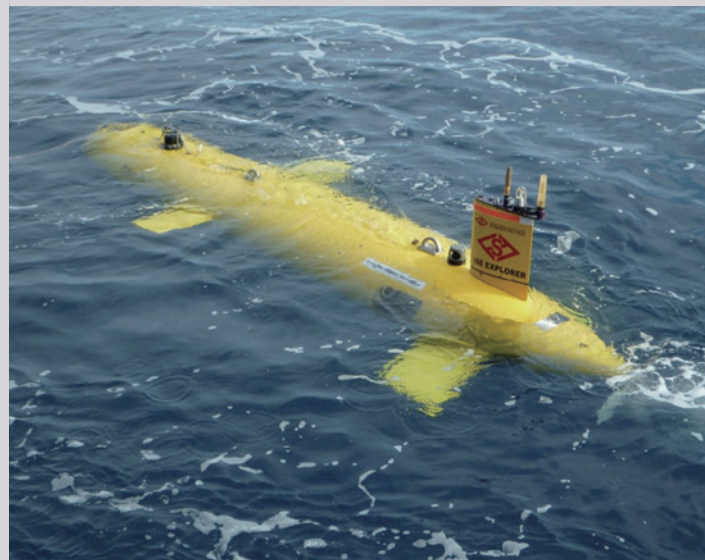
長さ	: 4.60m
直径	: 0.69m
幅	: 1.47m
重量	: 950kg
潜航深度	: 3,000m
巡航速力	: 3.0 ノット
潜航時間	: 20 ~ 22 時間
航法装置	: INS - iXsea PHINS DVL - Teledyne RDI 300kHz Depth Sensor - Paroscientific Altimeter - Kongsberg Mesotech 1007 672kHz
測位装置	: iXSea GAPS USBL 方式水中測位装置
通信機器	: 音響通信 - Sercel MATS3G 無線通信 - Ethernet 緊急通信 - Iridium Satellite Modem
投入 / 揚収	: 軽量 RAMP 型投入揚収装置

搭載調査機器

MBES	: R2Sonic Sonic 2022 (200 - 400kHz)
SSS/SBP	: Edge Tech 2200-M SSS (120/410kHz)/SBP (2-16kHz)
CTD	: SeaBird FastCat-49

搭載可能調査機器

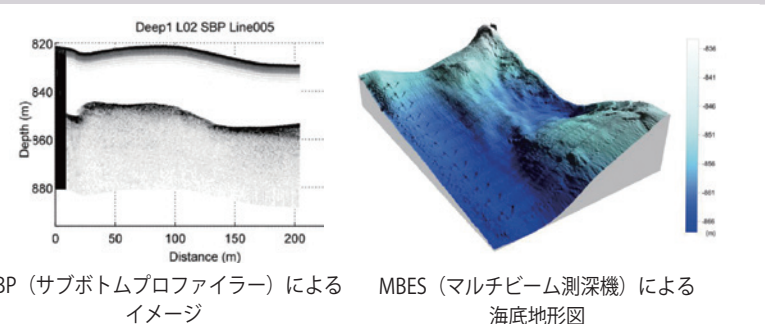
: 濁度計、蛍光光度計、pH センサー
酸化還元電位計、磁力計、上方 ADCP
海水採取器、重力計他



AUV の投入・揚収装置 (LARS)



AUV コントロールルーム



AUV Deep1 母船「新竜丸」



深田サルベージ建設株式会社

〒108-0023

東京都港区芝浦3丁目9番1号 芝浦ルネサイトタワー3階
TEL.03-6627-0170(代表) FAX.03-6627-0176

AUV Deep1

3,000m Autonomous Underwater Vehicle

FACTOR

Overall Length	: 4.60m
Hull Diameter	: 0.69m
Breadth	: 1.47m
Weight	: 950kg
Depth Rating	: 3,000m
Speed	: 3.0 kt
Endurance	: 20 - 22 hours
Navigation	: INS - iXsea PHINS DVL - Teledyne RDI 300kHz Depth Sensor - Paroscientific Altimeter - Kongsberg Mesotech 1007 672kHz
Position Suite	: iXSea GAPS USBL
Communication	: Acoustic Modem - Sercel MATS3G Radio Model - Ethernet Satellite Modem - Iridium Satellite Modem
Launch/ Recovery	: Light RAMP Type Launch & Recovery System

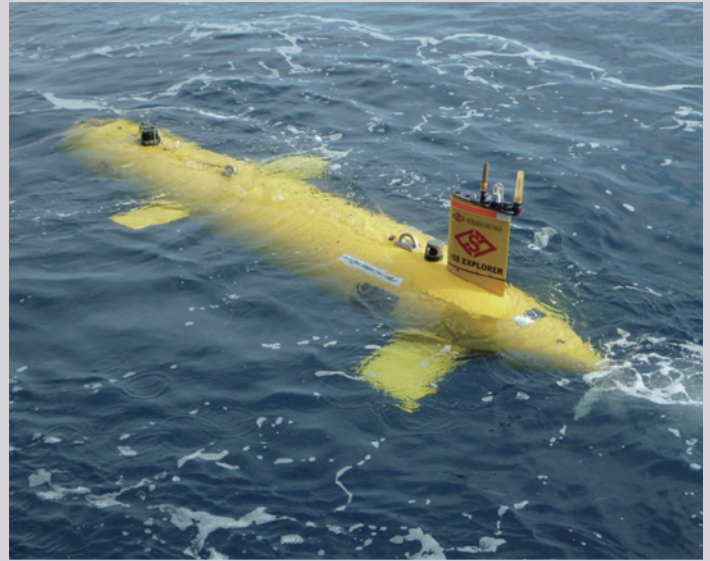
Equipped Payload

MBES	: R2Sonic Sonic 2022 (200 - 400kHz)
SSS/SBP	: Edge Tech 2200-M SSS (120/410kHz)/SBP (2-16kHz)
CTD	: SeaBird FastCat-49

Mounting Option

Survey Equipment that can be affixed to AUV

: Turbidity Sensor, Fluorometer, pH Sensor
Oxidation-reduction potentiometer
Magnetometer, ADCP (Upper)
Water Sampler, Gravimeter and etc.



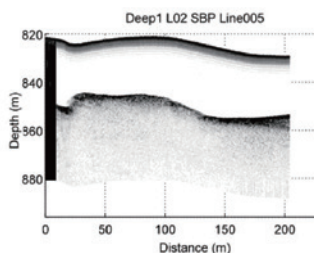
AUV Launch and Recovery System (LARS)



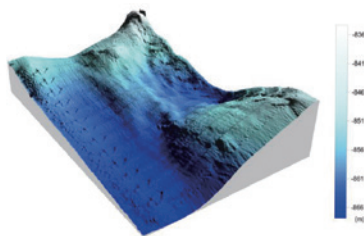
AUV Control Room



AUV Deep1 Mother Vessel "SHIN RYU MARU"



SBP (Sub Bottom Profiler) Image



Bathymetric Map
by MBES (Multi-beam Echo sounder)



FUKADA SALVAGE & MARINE WORKS CO., LTD.

3F Shibaura Renasite Tower, 3-9-1 Shibaura, Minato-ku, Tokyo 108-0023

TEL: +81 3 6627 0170 FAX: +81 3 6627 0176