

新日丸 SHIN NICHU MARU

DPS搭載 多目的作業船 ROV「はくよう」母船

〒102-0072
 東京都千代田区飯田橋3丁目8番7号 辰巳ビル3階
 Tel 03-5213-5581 Fax 03-5213-5585
<http://www.fukasal.co.jp/>



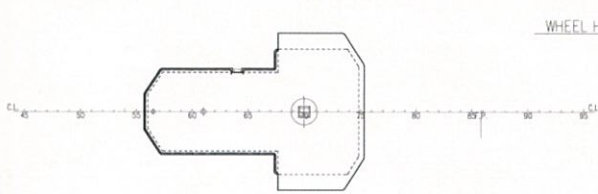
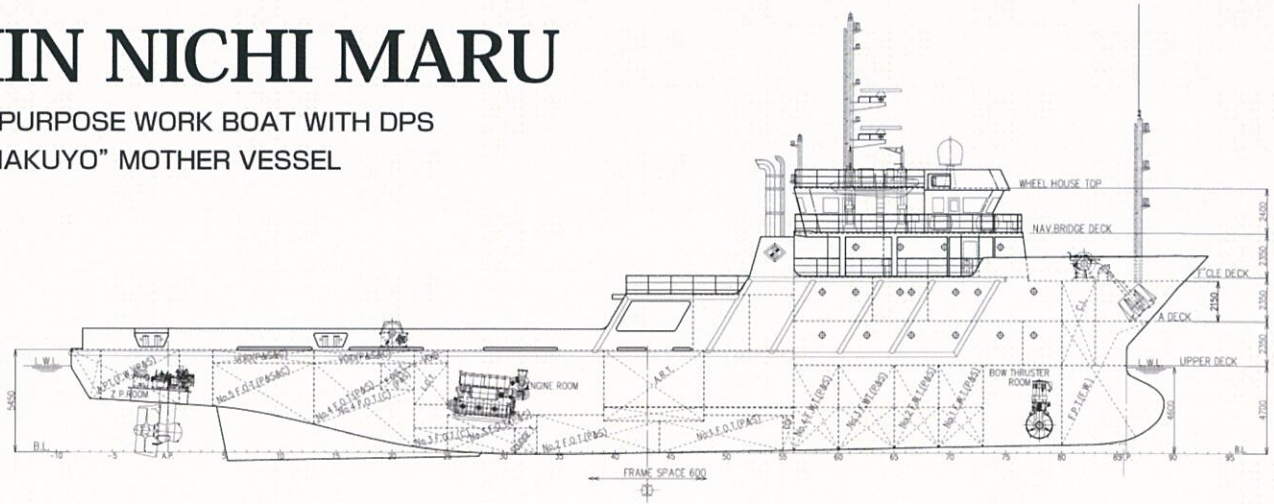
(一部建造仕様書引用)

要目	総トン数	: 697t	定員	: 40名 (1人部屋×14, 2人部屋×5, 4人部屋×4)
	国際総トン数	: 997t	船級	: NK NS* (T/SplV) MNS*DP-1(A)*
	全長	: 61.01m	航行区域	: 遠洋区域 (国際航海 A1,A2,A3水域)
	幅	: 11.80m	製造年月日	: 2013年10月
	深さ	: 5.45m	燃料タンク	: 554.85 m ³
	最高速度	: 15.0kt	清水タンク	: 296.61 m ³
	最大航続距離	: 12,000NM	危険物積載船適合証	: 有り
	船籍	: 東京都		

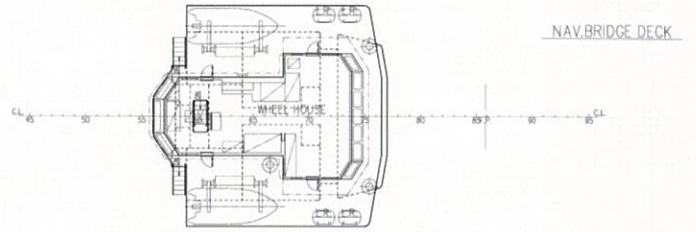
DPS (ダイナミック ポジショニング システム)	タイプ: K-Pos DP-11 (Kongsberg Maritime AS) オペレーションモード: オートポジション、オートトラック、フォローターゲット ジョイスティックシステム、オートパイロット レファレンスシステム: DGPS、HiPAP	甲板機器	タガーウィンチ: 10t × 2 スターンローラー: 50t 3m × φ 1.5m トローリングウィンチ 巻き能力: 45t (0-4m/min) 14t (0-11m/min) ブレーキ: 90t ウィンチドラム: 1基 (1,000m × φ 50mm)
推進器	Zプロペラ (CPP) × 2基	後部甲板	面積: 300m ² (30m × 10m) 最大積載重量: 300t 甲板強度: 3.5t/m ²
バウスラスター	8t (CPP、電動油圧) × 1基	通信設備	船舶電話: (TEL&FAX) インマルサットFB 気象ファクシミリ、GMDSS A3 (国際VHF × 2、 インマルサットC、ナプテックス、EPIRB 他) 船内LAN、テレビ・ラジオ共視聴装置
主機	ニイガタディーゼル 6L28H (2,000PS、720 rpm) × 2基		
補機	主発電機: 688PS、450KVA AC445V 60Hz × 3 停泊用発電機: 157PS、250KVA AC445V 60Hz × 1 非常用発電機: 54PS、40KVA AC445V 60Hz × 1		
航海計器	DGPS × 1、レーダー (ARPA装備) × 2、AIS × 1 ドップラースピードログ、カラープロッターシステム ADCP、カラー魚探 × 1 深海測深機: EA600 (10,000m級)		

SHIN NICHU MARU

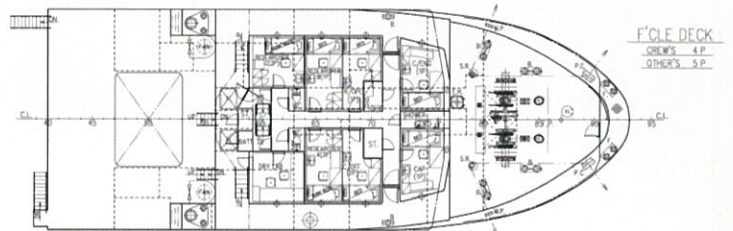
MULTI PURPOSE WORK BOAT WITH DPS
ROV "HAKUYO" MOTHER VESSEL



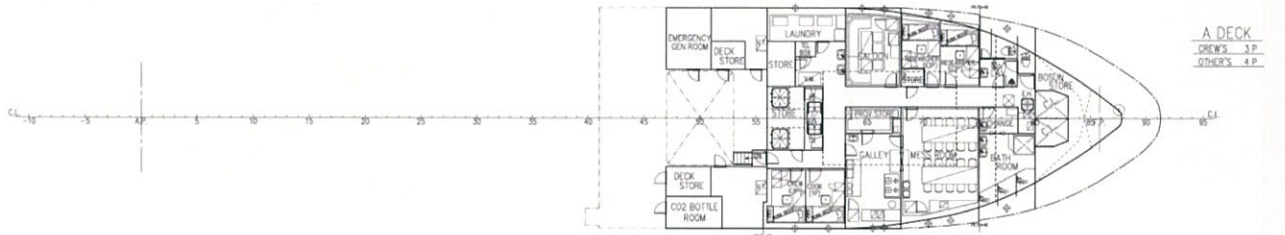
WHEEL HOUSE TOP



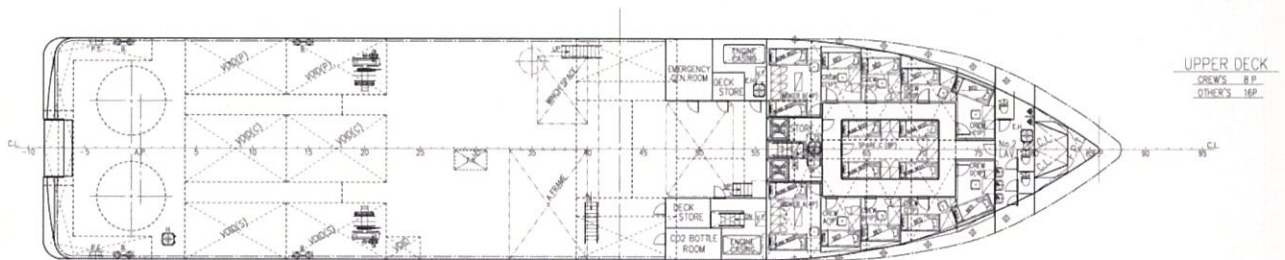
NAV BRIDGE DECK



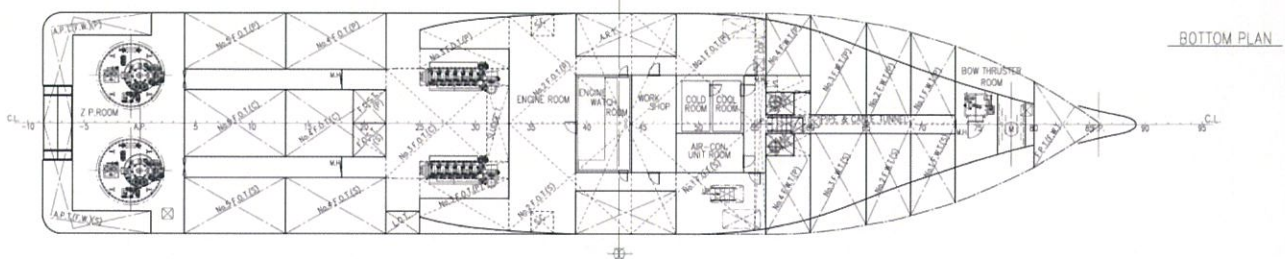
F'CLE DECK
CREW'S 4.P
OTHER'S 5.P



A DECK
CREW'S 3.P
OTHER'S 4.P



UPPER DECK
CREW'S 2.P
OTHER'S 3.P



BOTTOM PLAN