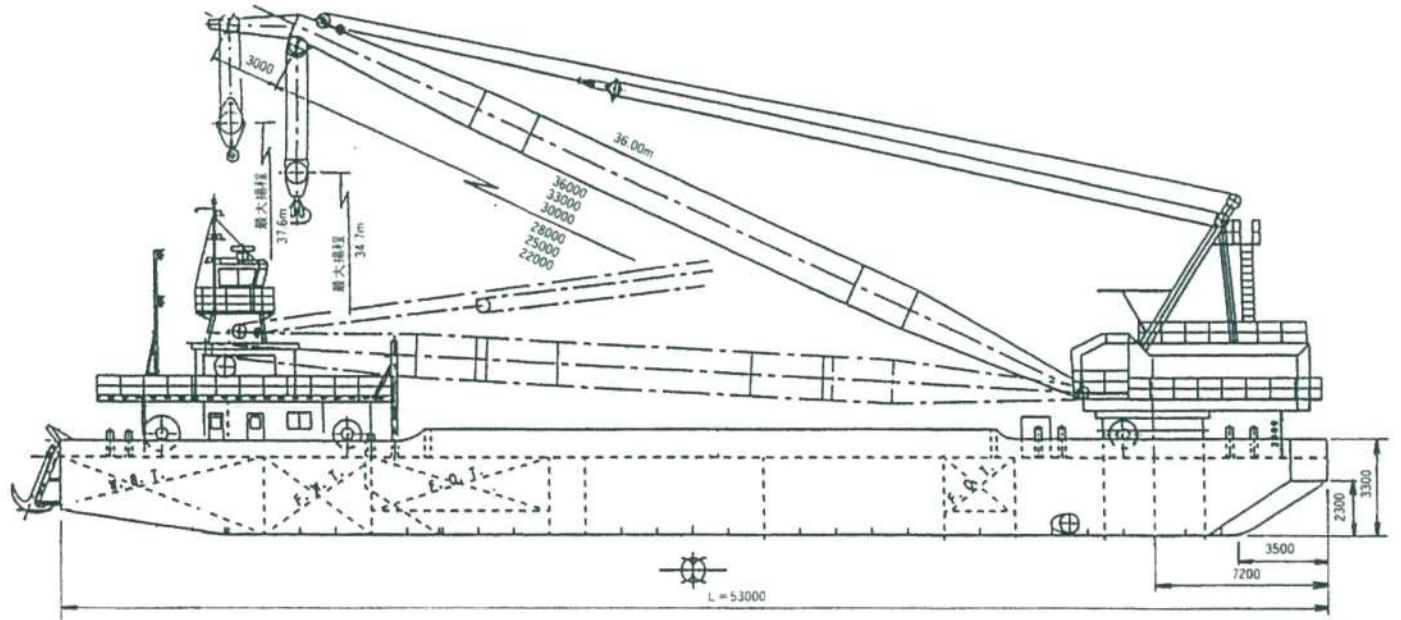
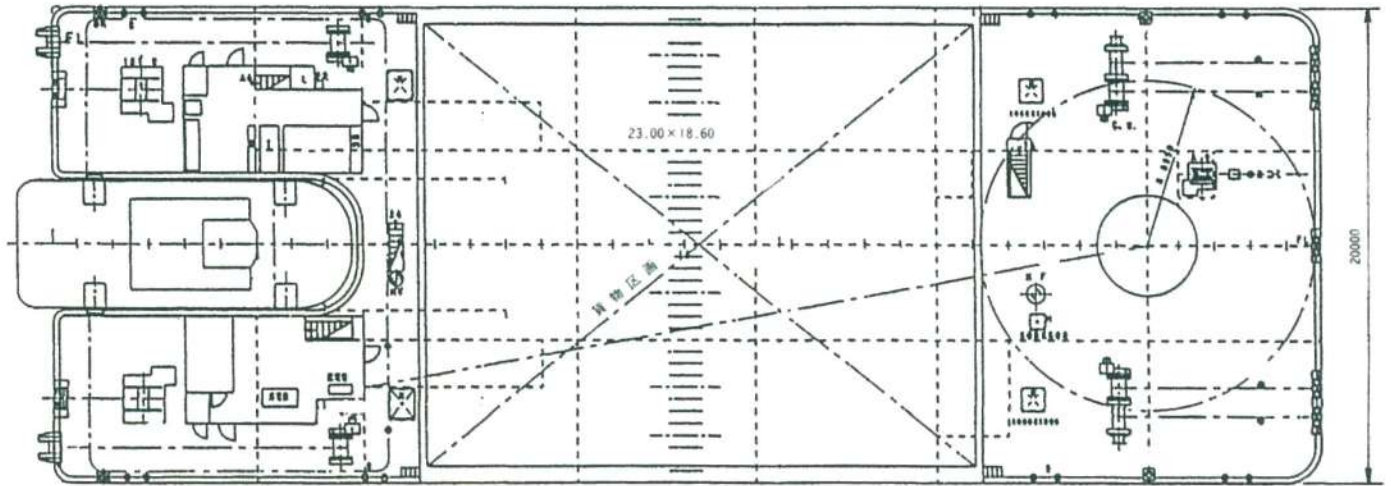
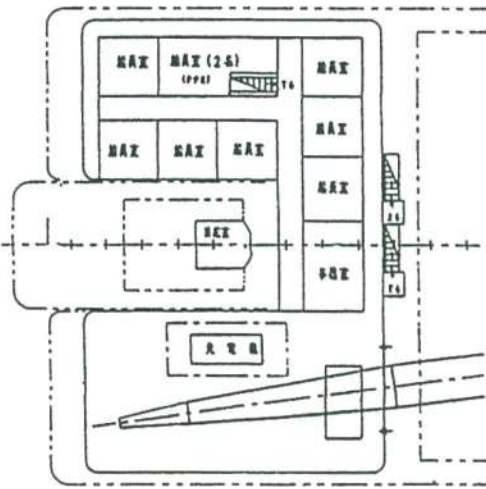


一般配置図

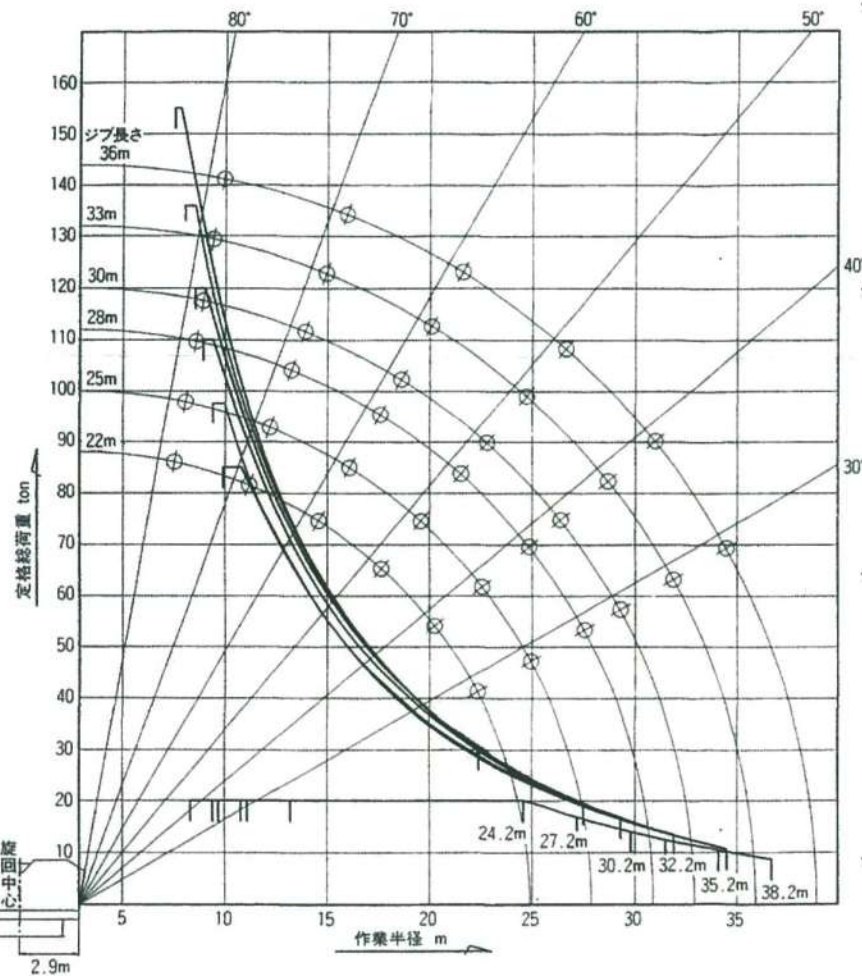
PRINCIPAL DIMENSIONS
 LENGTH(OA) 53M00
 BREADTH(MLD) 20M00
 DEPTH(MLD) 3M30



船員室甲板



起重機性能及び性能曲線



ジブ長さ	ジブ角度	30°	35°	40°	45°	50°	55°	60°	65°	70°	75°	79°	80°
22m	主 定格総荷重 (ton)	30.1	33.0	36.6	41.1	46.9	54.2	63.9	76.8	94.8	121.1	155.0	
	巻 作業半径 (m)	22.4	21.4	20.3	19.0	17.7	16.2	14.6	12.9	11.2	9.4	7.8	7.5
24.2m	補 定格総荷重 (ton)	20.0											
	巻 作業半径 (m)	24.6	23.5	22.3	21.0	19.5	17.8	16.1	14.3	12.4	10.4	8.7	8.3
25m	主 定格総荷重 (ton)	23.8	26.3	29.6	33.6	38.8	45.4	54.1	65.8	82.2	106.5	136.0	
	巻 作業半径 (m)	25.0	23.8	22.6	21.1	19.6	17.9	16.1	14.2	12.2	10.1	8.5	8.0
27.2m	補 定格総荷重 (ton)	16.7	18.2	20.0									
	巻 作業半径 (m)	27.2	26.0	24.6	23.0	21.3	19.5	17.6	15.5	13.3	11.1	9.3	8.9
28m	主 定格総荷重 (ton)	19.4	21.7	24.5	28.2	32.8	38.7	46.5	56.9	71.6	93.2	120.0	
	巻 作業半径 (m)	27.5	26.3	24.9	23.3	21.5	19.6	17.6	15.5	13.2	10.9	9.0	8.5
30.2m	補 定格総荷重 (ton)	14.0	15.4	17.1	19.4	20.0							
	巻 作業半径 (m)	29.8	28.5	26.9	25.2	23.3	21.3	19.1	16.8	14.4	11.9	9.9	9.4
30m	主 定格総荷重 (ton)	16.7	18.8	21.3	24.6	28.7	34.1	41.2	50.8	64.3	84.9	110	
	巻 作業半径 (m)	29.3	27.9	26.4	24.7	22.8	20.8	18.6	16.3	13.9	11.4	9.4	8.9
32.2m	補 定格総荷重 (ton)	12.4	13.7	15.4	17.5	20.0							
	巻 作業半径 (m)	31.5	30.1	28.5	26.6	24.6	22.4	20.1	17.7	15.1	12.4	10.3	9.7
33m	主 定格総荷重 (ton)	13.5	15.2	17.5	20.3	24.0	28.7	34.9	43.4	55.6	74.1	97.6	
	巻 作業半径 (m)	31.9	30.4	28.7	26.8	24.7	22.5	20.1	17.6	14.9	12.2	10.0	9.4
35.2m	補 定格総荷重 (ton)	10.4	11.6	13.1	15.0	17.6	20.0						
	巻 作業半径 (m)	34.1	32.5	30.7	28.7	26.5	24.1	21.6	18.9	16.1	13.2	10.8	10.2
36m	主 定格総荷重 (ton)	10.7	12.3	14.3	16.8	20.1	24.4	30.1	37.9	49.0	66.2	85.0	
	巻 作業半径 (m)	34.5	32.8	31.0	28.9	26.7	24.2	21.6	18.8	16.0	13.0	10.8	9.9
38.2m	補 定格総荷重 (ton)	8.7	9.8	11.2	13.0	15.4	18.5	20.0					
	巻 作業半径 (m)	36.7	35.0	33.1	30.9	28.5	25.9	23.1	20.2	17.2	14.0	11.7	10.8

実際に吊り上げることのできる荷重は、表の定格総荷重から吊り具等の重量を差引いた値となります。
 主巻ドラムでの最大吊上荷重は、8本掛時85ton、6本掛時60tonとなります。